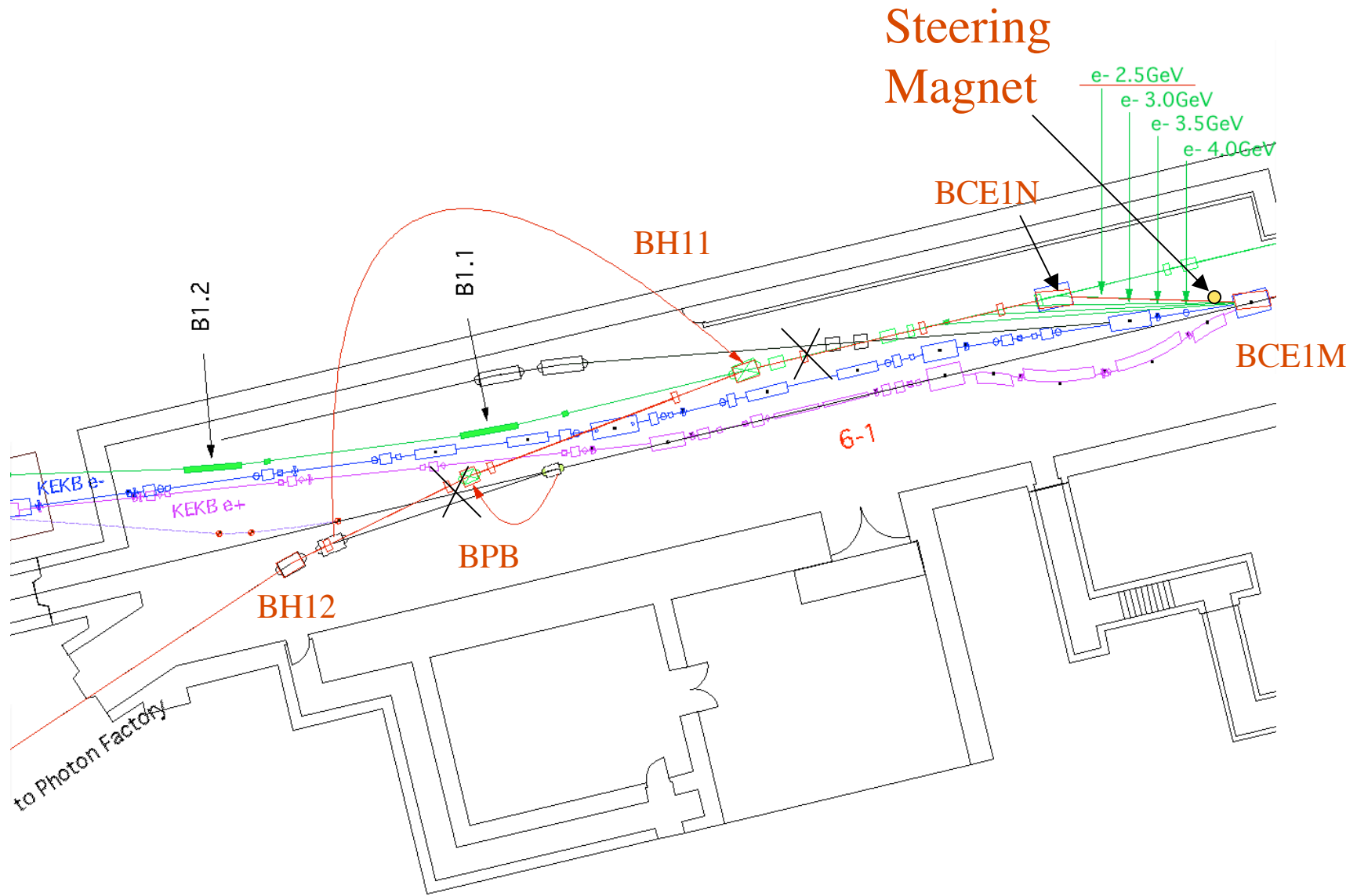
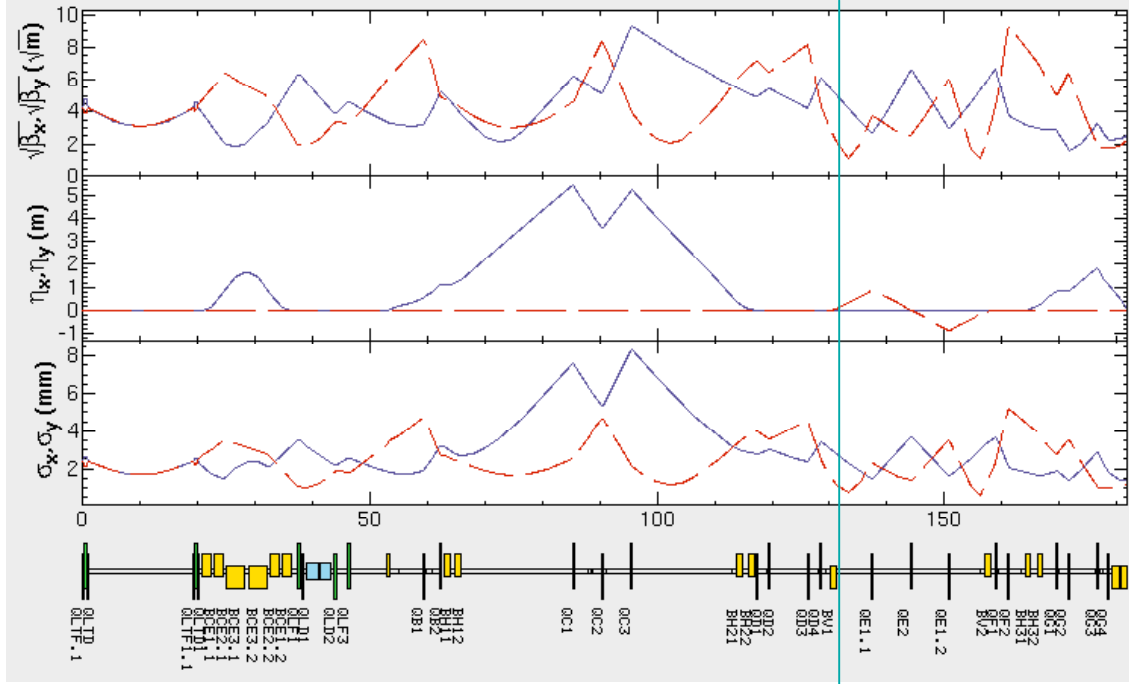


# PF-BT Optics

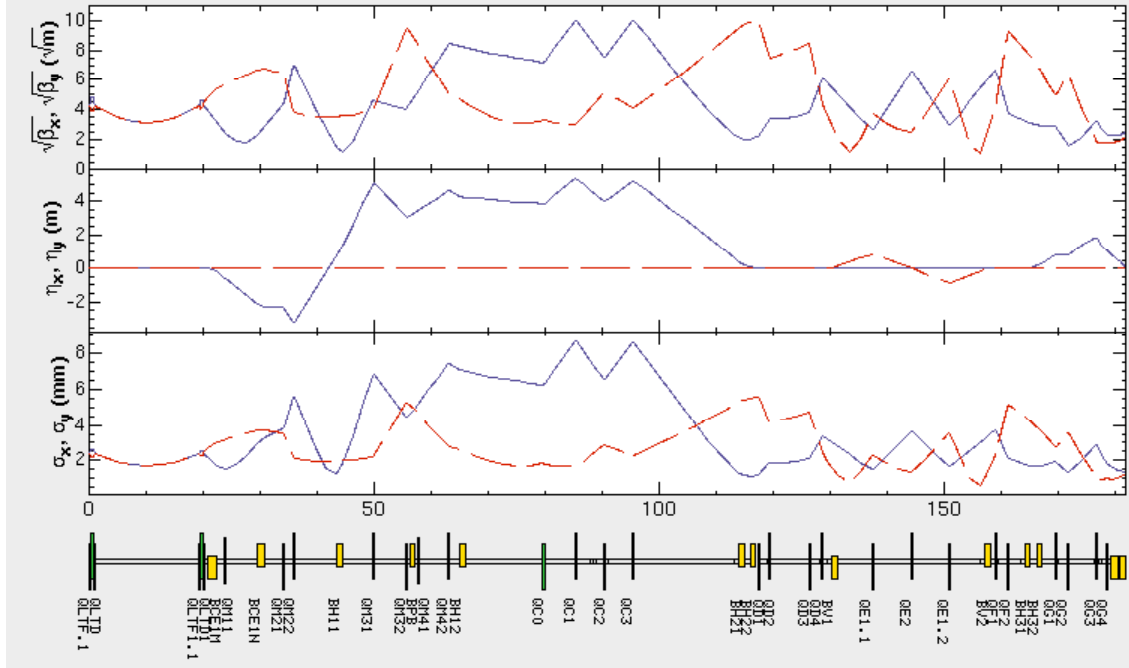
2004/12/3 N.Iida  
@IUC



現状



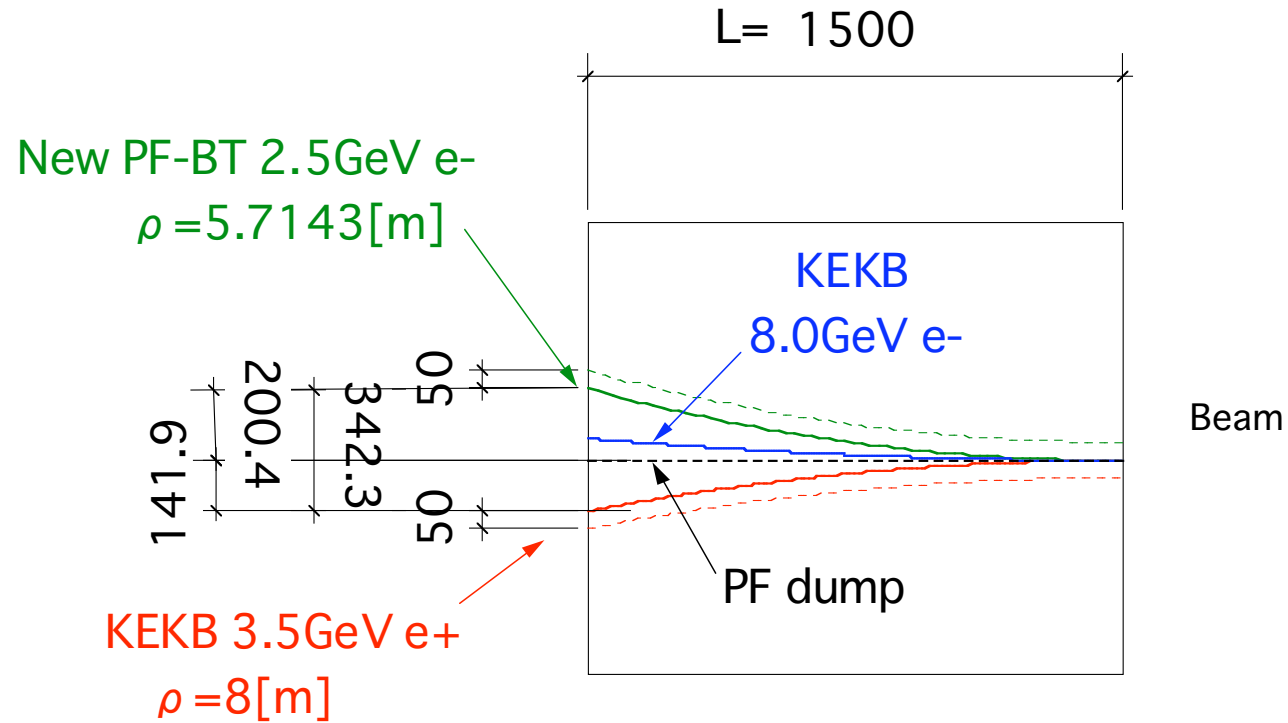
新案



# Q-magnet のK値

•	QM21	K1	-.192579076025!	-.155032219	.300000000	-.33000000	.33000000	
•	QM22	K1	.312356015969!	.274218080	-.300000000	-.33000000	.33000000	
•	QM31	K1	.202302051988!	.200717763	.200000000	-.33000000	.33000000	
•	QM32	K1	-.158969678882!	-.175224851	-.150000000	-.33000000	.33000000	
•	QM42	K1	.084203695913!	.093619385	-.350000000	-.33000000	.33000000	
•	QC0	K1	-.077259724496!	-.121871175	.109010100	-1.00000E10	.30000000	
•	現存のマグネット							
•	QC1	K1	.102277886637!	.117543433	.109010100	-1.00000E10	.30000000	
•	QC2	K1	-.133975213733!	-.114573729	-.201331800	-1.00000E10	.30000000	
•	QC3	K1	.099543503069!	.093910683	.115775700	-1.00000E10	.30000000	
•	QD1	K1	-.127597324476!	-.110922716	-.088100100	-1.00000E10	.30000000	
•	QD2	K1	.185490867857!	.159169059	.093673700	-1.00000E10	.30000000	
•	QD3	K1	-.256088924916!	-.254074417	-.261179200	-1.00000E10	.30000000 <	
•	QD4	K1	.251239540903!	.256334329	.221346800	-1.00000E10	.30000000	

### 第3スイッチヤード ECS第1 Bend仕様



(Unit: mm)

- Gap = 25
- 現在のECS第一Bendの最大磁場は、  
3.7GeVで  $\rho = 8$ mの仕様になっており、  
 $B = 1.54273394$  [T]  
です。これと同じ最大磁場の強さが必要になります。
- $\theta = 0.26561214957$  [rad] @ 2.5 GeV

# New PF-BT 第 2 Bend

